

حل سوالات آزمون نظام مهندسی معماری - اجرا - اسفند ۹۵

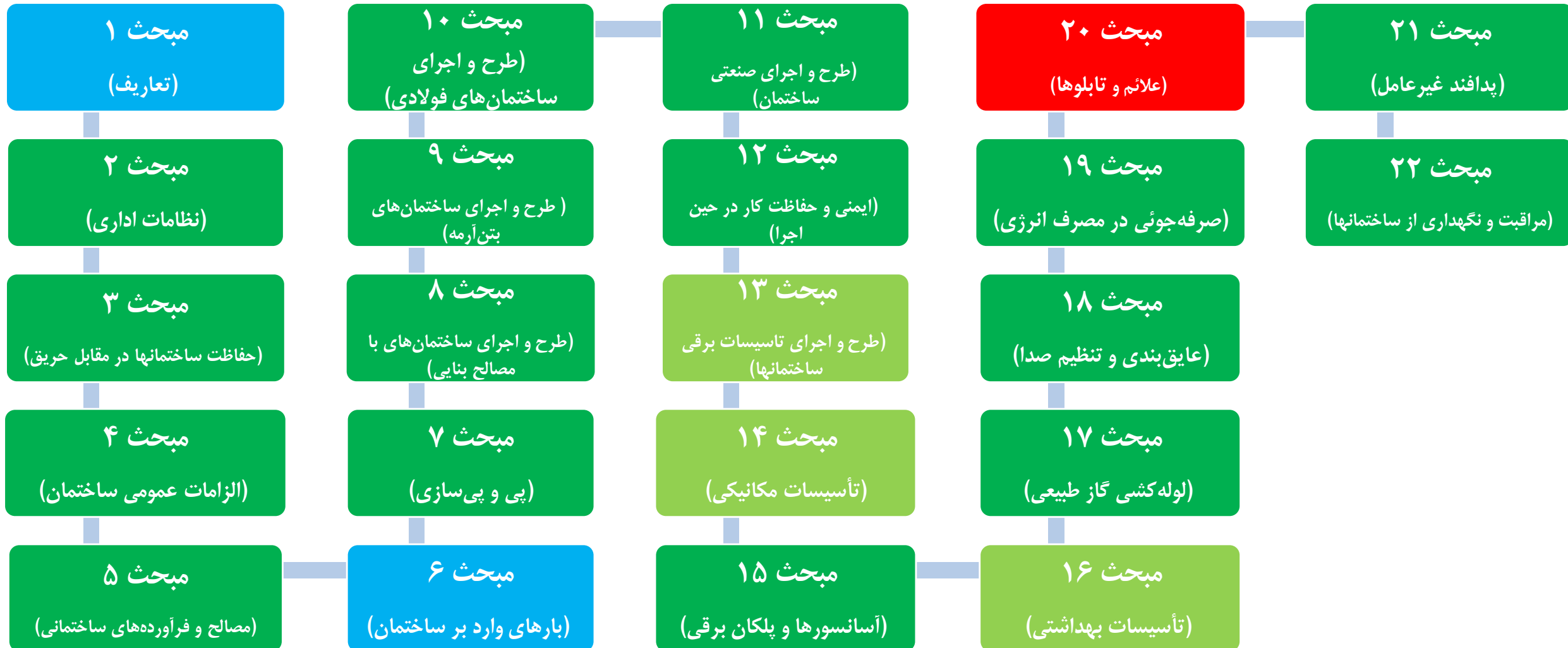
سوال ۵۳

۵۳- در راهروهای عمومی و گذرگاه خروج اضطراری و راه‌های فرار از حریق در چه صورت چراغ اضطراری می‌تواند برای تأمین نور عمومی نیز استفاده شود؟

- (۱) در صورتی که تعداد چراغ‌ها از یک چراغ اضطراری و یک چراغ عادی بیشتر باشد.
- (۲) در صورتی که تعداد چراغ‌ها از یک چراغ اضطراری و یک چراغ عادی کمتر باشد.
- (۳) در صورتی که طول راهرو کمتر از ۲۴ متر باشد.
- (۴) در صورتی که طول راهرو بیشتر از ۲۴ متر باشد.

حل سوالات آزمون نظام مهندسی معماری - اجرا - اسفند ۹۵

سوال ۵۳



حل سوالات آزمون نظام مهندسی معماری - اجرا - اسفند ۹۵

سوال ۵۳

بخش دوم - تابلوها و علائم هشدار دهنده لازم در داخل ساختمان ها

۲۳	۴-۲۰ علائم و چراغ های خروج اضطراری
۲۳	۱-۴-۲۰ علائم خروج اضطراری
۲۴	۲-۴-۲۰ چراغ های خروج اضطراری

بخش سوم - تابلوها و علائم هشدار دهنده الزامی در کارگاه ها

۲۷	۵-۲۰ ضوابط کلی علائم هشدار دهنده الزامی در کارگاه ها
۲۹	۶-۲۰ لزوم نصب علائم ایمنی بر روی مخازن و خطوط لوله حاوی مواد خطرناک
۲۹	۱-۶-۲۰ کاربرد علائم برای نشانه گذاری مخازن و مجراهای دارای مواد خطرناک
۲۹	۲-۶-۲۰ کاربرد علائم برای نشانه گذاری محوطه ها و مکانهای دارای مواد خطرناک
۲۹	۳-۶-۲۰ علامتگذاری در کارگاههای موقت داخل جاده ها یا هنگام خط کشی خیابانها، برای اعلام موانع و محل های خطرناک

بخش چهارم - تابلوها و علائم در معابر و فضاهای شهری و محیط خارج از ساختمان

۳۱	۷-۲۰ ضوابط کلی
۳۲	۸-۲۰ تابلوهایی که نیاز به مجوز ندارند، تابلوهای نیازمند مجوز و تابلوهای غیر مجاز
۳۲	۱-۸-۲۰ تابلوهایی که نیاز به مجوز از مدیریت های شهری ندارند
۳۲	۲-۸-۲۰ تابلوهای غیر مجاز
۳۳	۳-۸-۲۰ انواع پلاکها و تابلوهای مجاز
۳۴	۹-۲۰ سطح مجاز تابلوها
۳۴	۱۰-۲۰ محدوده نصب انواع تابلوها
۳۴	۱-۱۰-۲۰ محدوده کلی نصب تابلوها
۳۴	۲-۱۰-۲۰ ارتفاع حد زیرین تابلوها
۳۵	۳-۱۰-۲۰ ارتفاع مجاز حد فوقانی تابلوها
۳۵	۴-۱۰-۲۰ پیشروی مجاز تابلوها در حریم معابر عمومی
۳۵	۵-۱۰-۲۰ حریم تابلوهای مختلف
۳۶	۱۱-۲۰ خط و مطالب تابلوها
۳۶	۱-۱۱-۲۰ مطالب تابلو
۳۷	۲-۱۱-۲۰ خط در تابلو
۳۸	۱۲-۲۰ رنگ و نورپردازی تابلوها

۵۳- در راهروهای عمومی و گذرگاه خروج اضطراری و راههای فرار از حریق در چه صورت چراغ اضطراری می تواند برای تأمین نور عمومی نیز استفاده شود؟

- ۱) در صورتی که تعداد چراغ ها از یک چراغ اضطراری و یک چراغ عادی بیشتر باشد.
- ۲) در صورتی که تعداد چراغ ها از یک چراغ اضطراری و یک چراغ عادی کمتر باشد.
- ۳) در صورتی که طول راهرو کمتر از ۲۴ متر باشد.
- ۴) در صورتی که طول راهرو بیشتر از ۲۴ متر باشد.

حل سوالات آزمون نظام مهندسی معماری - اجرا - اسفند ۹۵

سوال ۵۳

۲۰-۴-۲-۴ هر راهرو عمومی، گذرگاه خروج اضطراری و راه فرار از حریق، باید حداقل یک چراغ اضطراری سفید رنگ، برای هر ۲۴ متر طول راهرو یا بخش های وابسته آن، داشته باشد و باید روشنایی عمومی که به سیستم چراغ های اضطراری متصل نمی گردد، تکمیل کننده آن باشد. در صورتیکه تعداد چراغ ها از یک چراغ اضطراری و یک چراغ عادی کمتر نباشد، می توان از چراغ اضطراری برای تأمین نور عمومی نیز استفاده کرد.

۲۰-۴-۱-۷ در صورتیکه از همه نقاط خروجی، علامت خروج اضطراری دیده نشود، باید علائم نورانی دیگری بصورت جهت نما، با نورپردازی داخلی یا خارجی با حروف سفید بر اساس ضخامت قلم حداقل ۱۰ میلیمتر، بر زمینه سبز در راهروها یا گذرگاه ها نصب شود.

۲۰-۴-۱-۸ همه اتاقهای خواب در مکانهای اقامت موقت باید یک پلاک با علامت تصویری در زمینه سفید و حروف سبز که محل خروج اضطراری را بصورت واضح مشخص نماید، دارا باشند.

۲۰-۴-۲ چراغ های خروج اضطراری

۲۰-۴-۱-۱ در راه پله ها چراغ های اضطراری باید در داخل محوطه پلکان و متصل به سیستم برق اضطراری باشند و حداقل یک چراغ سفید رنگ در هر پاگرد طبقه و یک علامت نورانی خروج اضطراری از داخل نورپردازی شده بروی درب خروج، راهنما به سمت خارج یا خیابان، نصب شود. ضمناً باید چراغ سفید رنگ دیگری نیز در پاگرد وسط طبقات (که می تواند متصل به سیستم برق اضطراری نباشد) قرار داشته باشد.

۲۰-۴-۲-۲ روشنایی چراغ های اضطراری راه پله ها نباید از ۴۰ وات کمتر باشد. چراغ های کنار هر پله می تواند ۱۰ وات باشد. سایر چراغ های اضطراری نباید ضعیف تر از ۲۵ وات باشند.

۲۰-۴-۲-۳ در هر تغییر مسیر راهروها و گذرگاههای خروج یا تقاطع آنها با راهروهای عمومی و پله ها، باید یک چراغ سفید متصل به سیستم برق اضطراری نصب گردد.

این چراغ باید در بالای هر علامت راهنما، هر درگاهی و راه فرار از حریق در بیرون ساختمان نیز نصب شود. نورانی که مسئول آن نورپردازی را برپایه روشنایی آن مکان بداند.

۲۰-۴-۲-۴ هر راهرو عمومی، گذرگاه خروج اضطراری و راه فرار از حریق، باید حداقل یک چراغ اضطراری سفید رنگ، برای هر ۲۴ متر طول راهرو یا بخش های وابسته آن، داشته باشد و باید روشنایی عمومی که به سیستم چراغ های اضطراری متصل نمی گردد، تکمیل کننده آن باشد. در صورتیکه تعداد چراغ ها از یک چراغ اضطراری و یک چراغ عادی کمتر نباشد، می توان از چراغ اضطراری برای تأمین نور عمومی نیز استفاده کرد.

۲۰-۴-۲-۵ چراغ اضطراری نصب شده در تقاطع یا محل تغییر جهت راهروها یا گذرگاه های خروج، بشرط آنکه طول آنها از ۲۴ متر تجاوز نکند، می تواند بعنوان چراغ الزامی اضطراری برای آن راهروها و گذرگاههای خروج نیز استفاده شود.

۲۰-۴-۲-۶ علامت نورانی خروج باید در محل خروجی ها، یا محل قرارگیری خروجی های حریق در راهروهای عمومی نصب گردد. مگر در مواردی که آن خروجی ها محل اتصال به اتاق یا فضاهای دیگری باشد که دارای اتصال مستقیم به راهرو هستند.

نکته حل: مطابق بند فوق،

گزینه ۱ صحیح است.

۵۳- در راهروهای عمومی و گذرگاه خروج اضطراری و راه های فرار از حریق در چه صورت چراغ اضطراری می تواند برای تأمین نور عمومی نیز استفاده شود؟

- ۱) در صورتی که تعداد چراغ ها از یک چراغ اضطراری و یک چراغ عادی بیشتر باشد.
- ۲) در صورتی که تعداد چراغ ها از یک چراغ اضطراری و یک چراغ عادی کمتر باشد.
- ۳) در صورتی که طول راهرو کمتر از ۲۴ متر باشد.
- ۴) در صورتی که طول راهرو بیشتر از ۲۴ متر باشد.

حل سوالات آزمون نظام مهندسی معماری - اجرا - اسفند ۹۵

سوال ۵۳

۵۳- در راهروهای عمومی و گذرگاه خروج اضطراری و راه‌های فرار از حریق در چه صورت چراغ اضطراری می‌تواند برای تأمین نور عمومی نیز استفاده شود؟

(۱) در صورتی که تعداد چراغ‌ها از یک چراغ اضطراری و یک چراغ عادی بیشتر باشد.

(۲) در صورتی که تعداد چراغ‌ها از یک چراغ اضطراری و یک چراغ عادی کمتر باشد.

(۳) در صورتی که طول راهرو کمتر از ۲۴ متر باشد.

(۴) در صورتی که طول راهرو بیشتر از ۲۴ متر باشد.

موضوع: نظام مهندسی معمارک - اجرا

دوره آزمون: اسفند ۱۳۹۵

مدرس: مهندس جالو

منبع: سافت سیویل

انتشار: پائیز ۱۳۹۶

به سافت سیویل خوش آمدید...



اتفاقی نو در آموزش مهندسی عمران و معماری

همراهی با ما در تلگرام

آموزش نرم افزارهاک عمران و معماری به صورت ویدیو

@SoftCivilir

آموزش سوالات آزمون نظام مهندسی عمران و معماری به صورت ویدیو

@NezamOnline

خرید مجموعه فلش کارت های دوره های پیشین:
(با حروف بزرگ وارد شود) Yon.ir/FC4001

www.SoftCivil.ir Instagram.com/SoftCivil.ir

**در راهروهای عمومی و گذرگاه خروج اضطراری و
راه های فرار از حریق، در صورتی که تعداد چراغ ها
از یک چراغ اضطراری و یک چراغ عادی، بیشتر
باشد، از چراغ اضطراری می توان برای تامین نور
عمومی نیز استفاده کرد.**

4-2-4-20
آزمون نظام مهندسی معماری - اجرا
اسفند 95

@SoftCivilir

خرید مجموعه فلش کارت های دوره های پیشین:
<https://goo.gl/uhRrJQ>

همراهے با ما در تلگرام

آموزش نرم افزارهاک عمران و معماریک به صورت ویدیوپے

@SoftCivilir

آموزش سوالات آزمون نظام مهندسے عمران و معماریک به صورت ویدیوپے

@NezamOnline

کلید واژه هاک این سوال

✓ چراغ اضطرارک، م ۲۰، ص ۲۴، ۴-۲-۴-۲۰

✓ تامین نور عمومک، م ۲۰، ص ۲۴، ۴-۲-۴-۲۰

✓ گذرگاه خروج، م ۲۰، ص ۲۴، ۴-۲-۴-۲۰

✓ تعداد چراغ ها، م ۲۰، ص ۲۴، ۴-۲-۴-۲۰